

DZIECI
UCZĄ
RODZICÓW



Centrum Rozwoju Lokalnego od wielu lat aktywnie wspiera proces edukacji najmłodszych poprzez inicjowanie i wspieranie kreatywnych inicjatyw edukacyjnych. W grudniu 2018 roku we współpracy z Policją zorganizowana została akcja „Ze Sznupek bezpieczni w drodze”(w trakcie której ustanowiony został rekord Polski w jednoczesnym kolorowaniu w wielu lokalizacjach), w kwietniu 2019 roku miała miejsce ogólnopolska akcja „#SegregujeMy”, zaś w lipcu i sierpniu akcja „Bezpieczne wakacje”.



KRS: 0000 332 814

Centrum Rozwoju Lokalnego



muzeum
Dobranoczek
w Rzeszowie



#DzieciUcząRodziców

**Partnerzy akcji
„Dzieci uczą rodziców”**



REGIONALNA
DYREKCJA
OCHRONY
ŚRODOWISKA
W KATOWICACH



Regionalna Dyrekcja
Lasów Państwowych w Katowicach



Wojewódzki Inspektorat
Ochrony Środowiska
w Katowicach



Wojewódzki Inspektorat
Weterynarii w Katowicach

#NATURALNIE
ze**CHRONIMY**

#DzieciUcząRodziców

**Partnerzy lekcji
„Zdrowa Ziemia”**



LEKCJA 6

ZDROWA ZIEMIA



Z tej lekcji dowiesz się...


- czym jest ekologia
- co kryje się za słowem „recycling”
- jak poprawnie segregować odpady
- jak dbać o naszą planetę i jej mieszkańców



Autor prezentacji:

Dawid Wiejata - koordynator akcji „Dzieci uczą rodziców”

Zabrania się modyfikowania prezentacji bez uprzedniej zgody autora!



Drogie dzieci, z czym kojarzy się Wam ekologia?

Ja wiem, ja!
Ekologia to trawa i ptaki!

Bardzo dobrze, Pawełku!
Pamiętajcie jednak, że ekologia to nie tylko trawa i ptaki. Ekologia to nauka, która bada wszystkie zjawiska zachodzące w przyrodzie.

#DzieciUcząRodziców

Czym jest ekologia?

Ekologia jest nauką.
Zajmuje się przyrodą.



EKOLOGIA

Ekologia bada
zależności
między organizmami
a środowiskiem, w
którym one żyją.

#DzieciUcząRodziców

Czym jest ekologia?



Segregacja odpadów



#DzieciUcząRodziców

Typy koszów na śmieci



Do niebieskiego kosza wyrzucamy



- opakowania z papieru, karton, tekturę (także falistą)
- katalogi, ulotki, prospekty
- gazety i czasopisma
- papier szkolny i biurowy, zadrukowane kartki
- zeszyty i książki
- papier pakowy
- torby i worki papierowe



#DzieciUcząRodziców

Kosz niebieski

Do żółtego kosza wyrzucamy

- odkręcone i zgniecione plastikowe butelki po napojach
- nakrętki, o ile nie zbieramy ich osobno w ramach akcji dobroczynnych
- plastikowe opakowania po produktach spożywczych
- opakowania wielomateriałowe (np. kartony po mleku i sokach)
- plastikowe torby, worki,



METAL
I TWORZYWA
SZTUCZNE



#DzieciUcząRodziców

Kosz żółty



Do zielonego kosza wyrzucamy

- butelki i słoiki po napojach i żywności (w tym butelki po napojach alkoholowych i olejach roślinnych)
- szklane opakowania po kosmetykach (jeżeli nie są wykonane z trwale połączonych kilku surowców)



#DzieciUcząRodziców

Kosz zielony

Do brązowego kosza wyrzucamy

- odpadki warzywne i owocowe (w tym obierki itp.)
- gałęzie drzew i krzewów
- skoszoną trawę, liście, kwiaty
- trociny i korę drzew
- niezaimpregnowane drewno
- resztki jedzenia



BIO



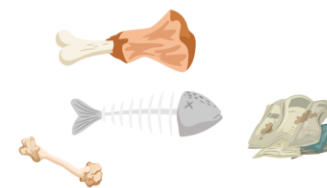
Bioodpadów
nie wyrzucamy
w reklamówkach!
Bioodpady wyrzucamy
bez opakowania lub w
specjalnych torbach.

#DzieciUcząRodziców

Kosz brązowy

Do szarego kosza wyrzucamy

Do pojemnika z odpadami
zmieszanymi należy wrzucać
wszystko to, czego nie można
odzyskać w procesie recyklingu,
z wyłączeniem **odpadów
niebezpiecznych**.



ZMIESZANE



Odpady niebezpieczne to
odpady, które po przedostaniu
się do środowiska mogą
stanowić zagrożenie dla ludzi,
zwierząt i innych form życia.

#DzieciUcząRodziców

Kosz szary




Elektrośmieci
nie wolno wyrzucać do zwykłego
kosza!

Elektrośmieci **należy oddać w**
punktach zbierania lub
w przypadku dużych śmieci
mogą one zostać odebrane z
domu.

Specjalne punkty,
w których można oddać
elektrośmieci to to
PSZOK-i
czyli Punkty Selektywnej
Zbiórki Odpadów
Komunalnych.

#DzieciUcząRodziców

Elektrośmieci

An illustration showing a teacher on the left holding a book and a pointer, addressing a group of children. The children are engaged in various recycling activities: one boy is sweeping leaves into a green bin, another boy is putting a can into a yellow bin, and a girl is holding a plastic bottle. A girl in the foreground is holding a green recycling bag. In the background, there are three recycling bins (green, blue, and yellow) and a building with windows.

RECYCLING to powtórne wykorzystanie pozyskanych odpadów, które zostają przetworzone, a z uzyskanego w ten sposób materiału stworzony zostaje nowy produkt.

#DzieciUcząRodziców

Czym jest „recycling”?

Jak dbać o Ziemię i jej mieszkańców?



SEGREGUJ
ODPADY



OPIEKUJ SIĘ
ZWIERZĘTAMI



Ziemia - nasz dom!



#DzieciUcząRodziców

Jak dbać o środowisko?



KORZYSTAJ
Z BIDONÓW
NA PICIE



WIĘCEJ DRZEW,
WIĘCEJ ŻYCIA



KOCHAJ ZIEMIĘ




Ziemia - nasz dom!



POWIEDZ
"NIE"
PLASTIKOWYM
TORBOM

#DzieciUcząRodziców

Jak dbać o środowisko?



Własne zwierzątko **to nie zabawka**,
to obowiązek. To żywa istota, o
którą trzeba dbać. Trzeba ją
karmić, dbać o higienę zwierzaka,
zapewnić jej miejsce do spania. W
przypadku takich zwierząt jak
pieski trzeba je na spaceru
wyprowadzać, bawić się z nimi.

#DzieciUcząRodziców

**Własne zwierzątko –
OBOWIĄZEK, nie zabawka!**



1. Rozpocznij dokarmianie dopiero wtedy, gdy na dworze jest mróz, kiedy leży śnieg.
2. Jeśli już zaczniesz, rób to systematycznie, do wiosny. Ptaki szybko przyzwyczajają się do miejsca.
3. Dokarmiając ptaki, warto pamiętać o doborze odpowiedniego pokarmu. Przeczytaj wcześniej, co lubią różne gatunki.
4. Ptaki podobnie jak ludzie potrzebują wody. Dlatego zawsze pamiętaj, aby zapewnić ptakom dostęp do wody.
5. Zadbaj o czystość w karmniku. Co kilka dni usuwaj z niego resztki jedzenia, aby się nie zepsuły i nie zaszkodziły ptakom.



#DzieciUcząRodziców

Zasady dokarmiania ptaków w karmniku



1. Rozpocznij dokarmianie dopiero wtedy, gdy na dworze jest mróz, kiedy jezioro czy staw pokryją się lodem.
Nie dokarmiaj ptaków, kiedy jest ciepło!
2. Nigdy nie karm kaczek chlebem lub innym pieczywem. Ono szkodzi ptakom!
3. Nie rzucaj ptakom paluszków czy chrupek. One zawierają sól, która szkodzi zwierzętom.
4. Przygotowuj odpowiednią karmę, np. płatki owsiane, otręby, gotowane warzywa (bez soli!)
5. Nie przekarmiaj ptaków. Zostaw im tylko tyle jedzenia, ile mogą zjeść od razu. Reszta jedzenia się zepsuje i może później zaszkodzić ptakom.
6. Nigdy nie karm ptaków z ręki.

#DzieciUcząRodziców

Dokarmianie kaczek i łabędzi



Dzięki pszczołom rośliny produkują więcej nasion i owoców.

Pszczoły są czynnikiem pozwalającym na przetrwanie niektórych gatunków roślin.

Pszczoły wytwarzają miód.

#DzieciUcząRodziców

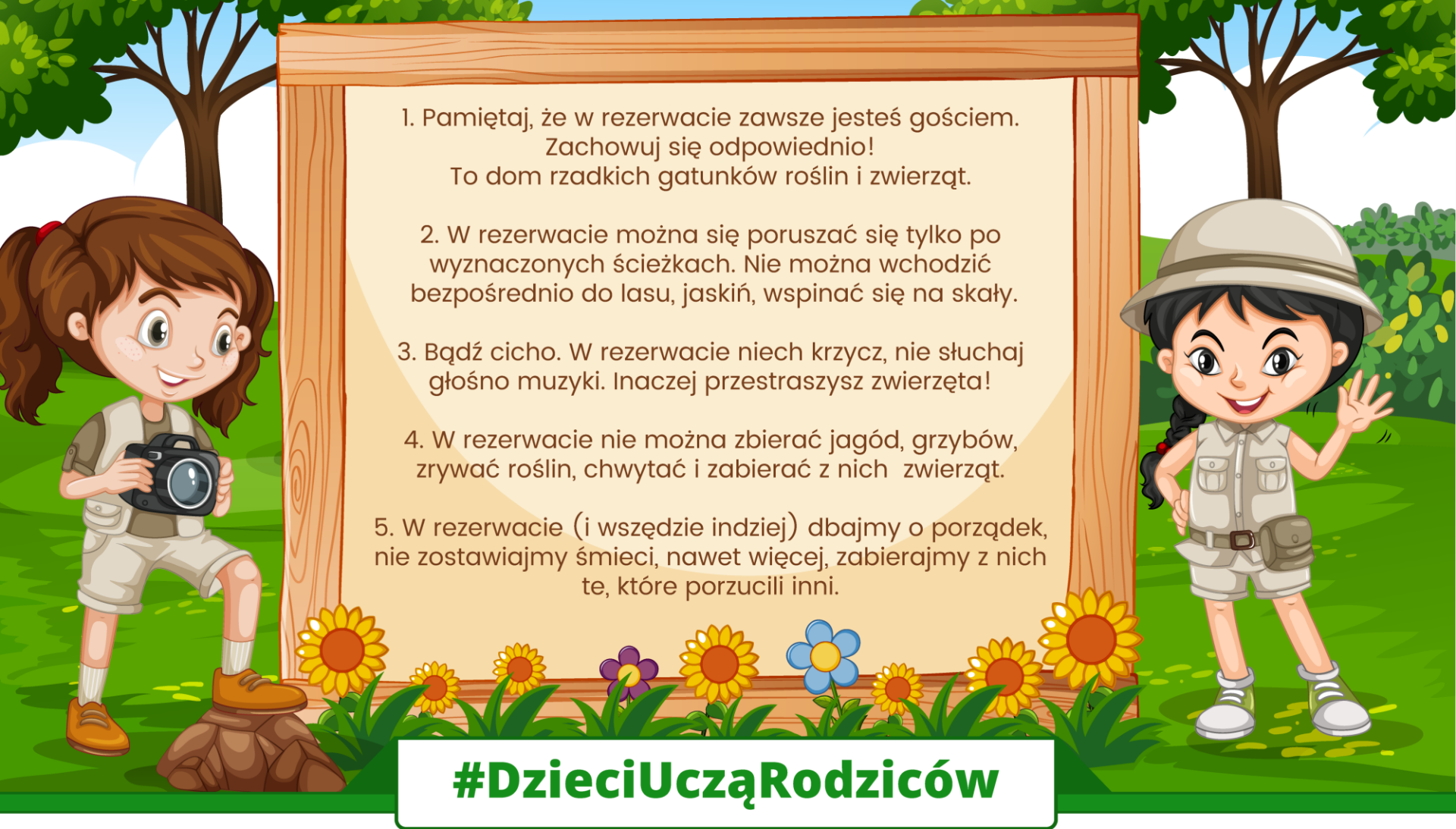
Znaczenie pszczoł dla środowiska i człowieka



- Sadź i siej rośliny (np. w ogródku czy na balkonie)
- Dbaj o środowisko naturalne
- Zapewnij pszczołom dostęp do wody
- Chronź siedliska pszczół
- Edukuj i rozmawiaj z innym o znaczeniu pszczół dla człowieka

#DzieciUcząRodziców

Jak chronić pszczoły?



1. Pamiętaj, że w rezerwacie zawsze jesteś gościem.
Zachowuj się odpowiednio!
To dom rzadkich gatunków roślin i zwierząt.

2. W rezerwacie można się poruszać się tylko po
wyznaczonych ścieżkach. Nie można wchodzić
bezpośrednio do lasu, jaskiń, wspinać się na skały.

3. Bądź cicho. W rezerwacie niech krzycz, nie słuchaj
głośno muzyki. Inaczej przestraszysz zwierzęta!

4. W rezerwacie nie można zbierać jagód, grzybów,
zrywać roślin, chwycić i zabierać z nich zwierząt.

5. W rezerwacie (i wszędzie indziej) dbajmy o porządek,
nie zostawiamy śmieci, nawet więcej, zabierajmy z nich
te, które porzucili inni.

#DzieciUcząRodziców

**Zasady korzystania z
rezerwatów przyrody**

Zadanie do wykonania!

- Wspólnie z rodziną wykonaj zdjęcie, na którym pokazujecie jak dbacie o Ziemię
- Poproś rodziców o zamieszczenie zdjęcia w komentarzu na profilu Centrum Rozwoju Lokalnego na Facebooku - fb.com/centrum.rozwoju.lokalnego
- Zdjęcia należy zamieszczać pod specjalnym wpisem, który pojawi się na profilu 25 maja 2021 roku o godzinie 12:00





Dziękujemy
za uwagę :)

Autor prezentacji:

Dawid Wiejata - koordynator akcji „Dzieci uczą rodziców”

Zabrania się modyfikowania prezentacji bez uprzedniej zgody autora!